



## «LE RUBAN»

Paris, le 26 Mai 2011

Agreste

### STATISTIQUES DE LA PRODUCTION DE SCIAGES

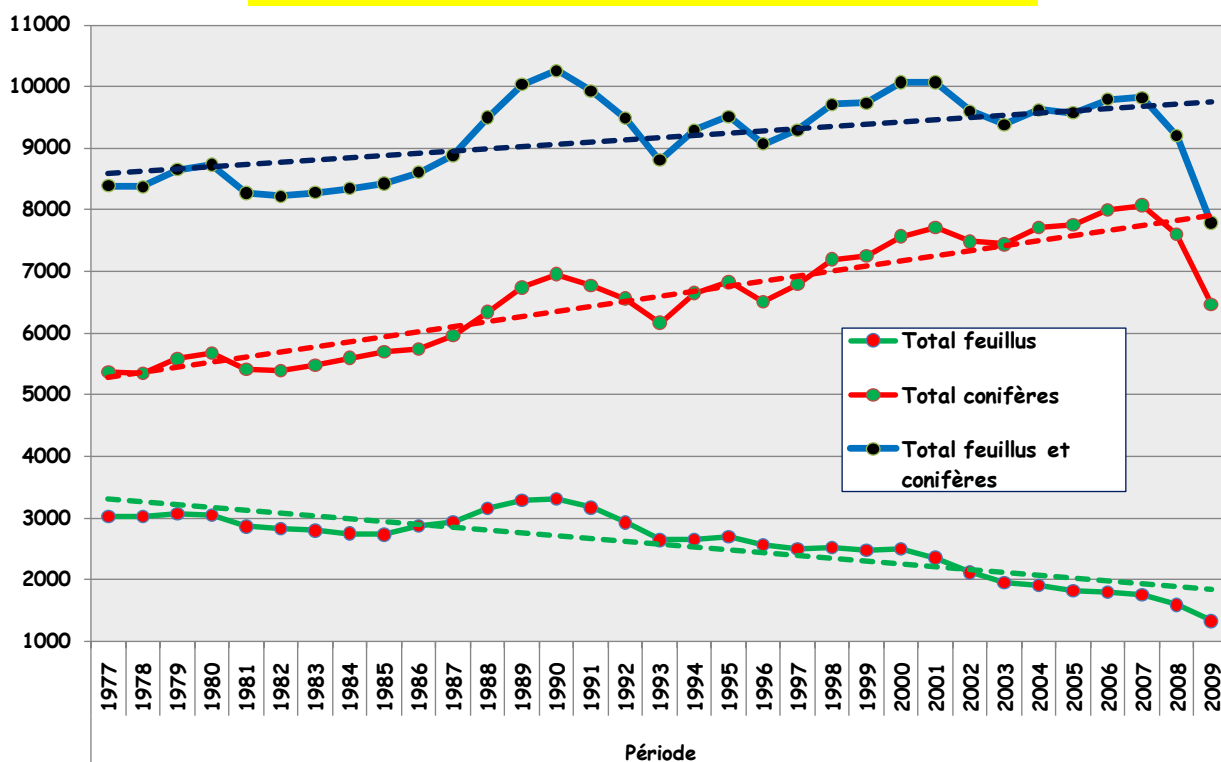
La mise en ligne par AGRESTE des données statistiques sur la production de sciages pour 2009 par département et par essence, permet de vous présenter aujourd'hui un panorama de celles-ci.

Si la prégnance de la crise affecte l'ensemble de l'activité, il est néanmoins indispensable d'affiner l'approche par essence car toutes ne sont pas touchées de la même façon, mais aussi par région. Si on garde à l'esprit que cette production est le reflet de l'activité des scieries et donc de leur zone d'approvisionnement, on peut percevoir au-delà des chiffres les difficultés rencontrées par les structures de production du fait de la tenue des différents marchés mais aussi de leurs difficultés d'approvisionnement.

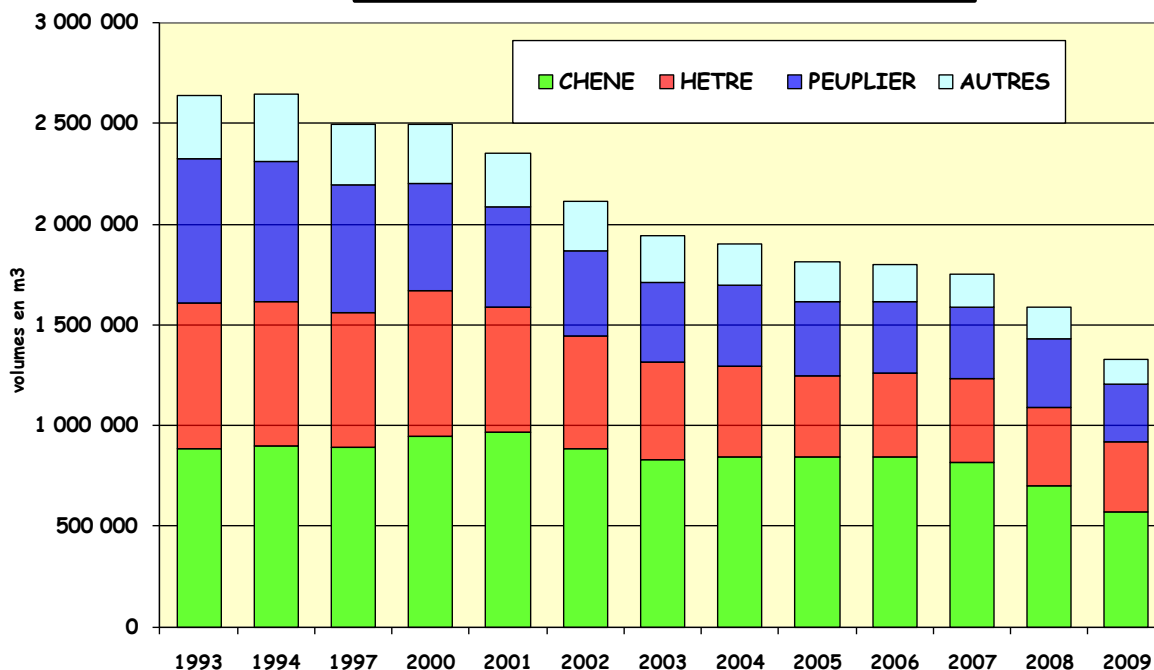
Ces tableaux d'abord destinés aux professionnels n'ont pas besoin ici d'être commentés, chacun peut en tirer ses propres constatations et conclusions et étayer les messages de communication.

Un regret cependant : dépendant de la statistique publique qui fournit une référence incontournable, les lenteurs attachées au recueil et traitement des données, ne fournissent pas les indications importantes du redressement partiel intervenu en 2010. Alors que l'Allemagne est en mesure de fournir des indications quasi complètes. La profession doit s'interroger sur les moyens d'obtenir par elle-même ces indicateurs de tendance.

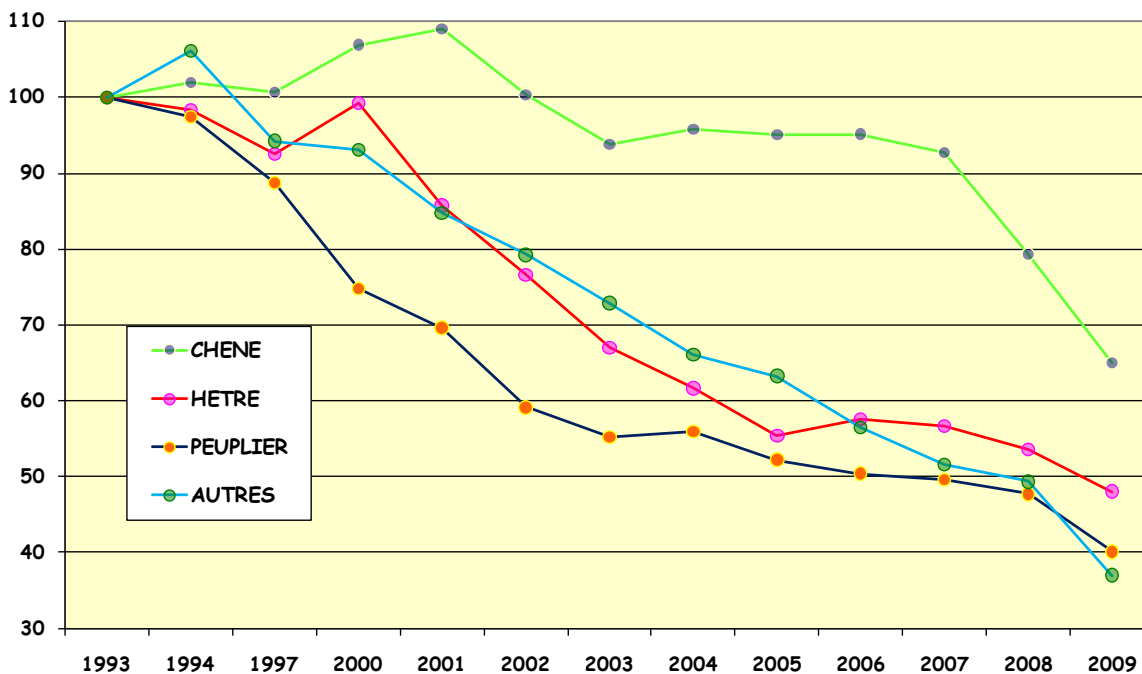
#### EVOLUTION DE LA PRODUCTION DE SCIAGES EN FRANCE DONNEES ET TENDANCES



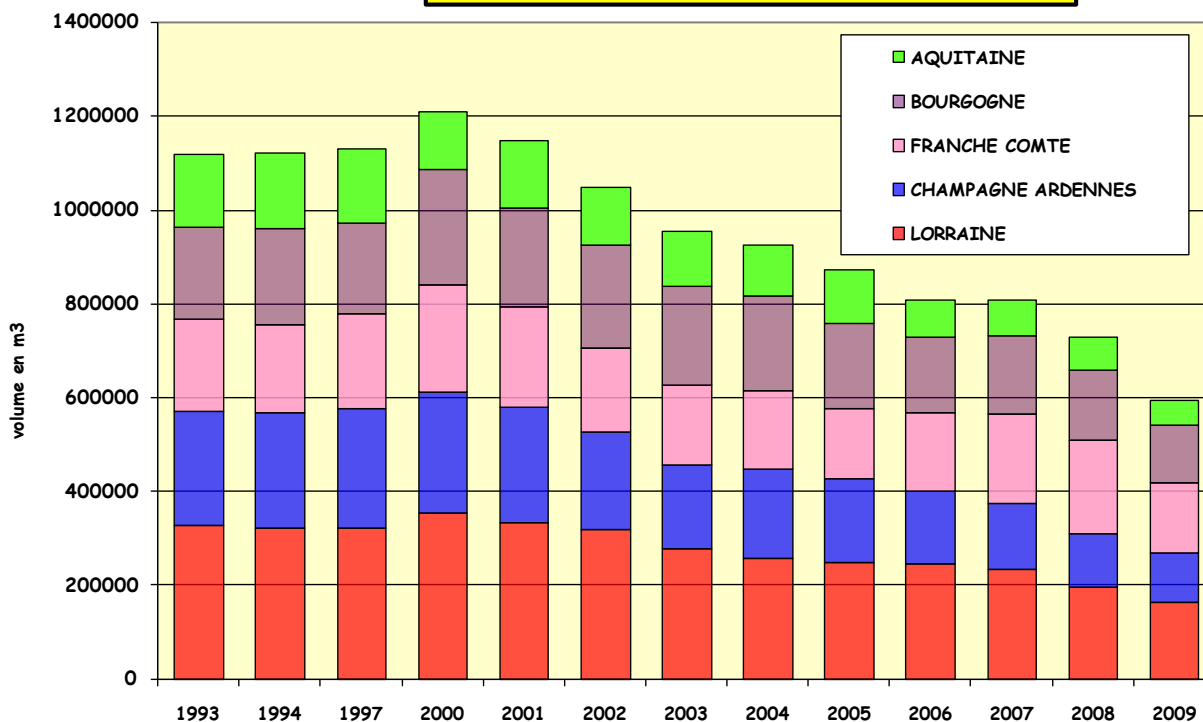
### PRODUCTION SCIAGES FEUILLUS EN FRANCE



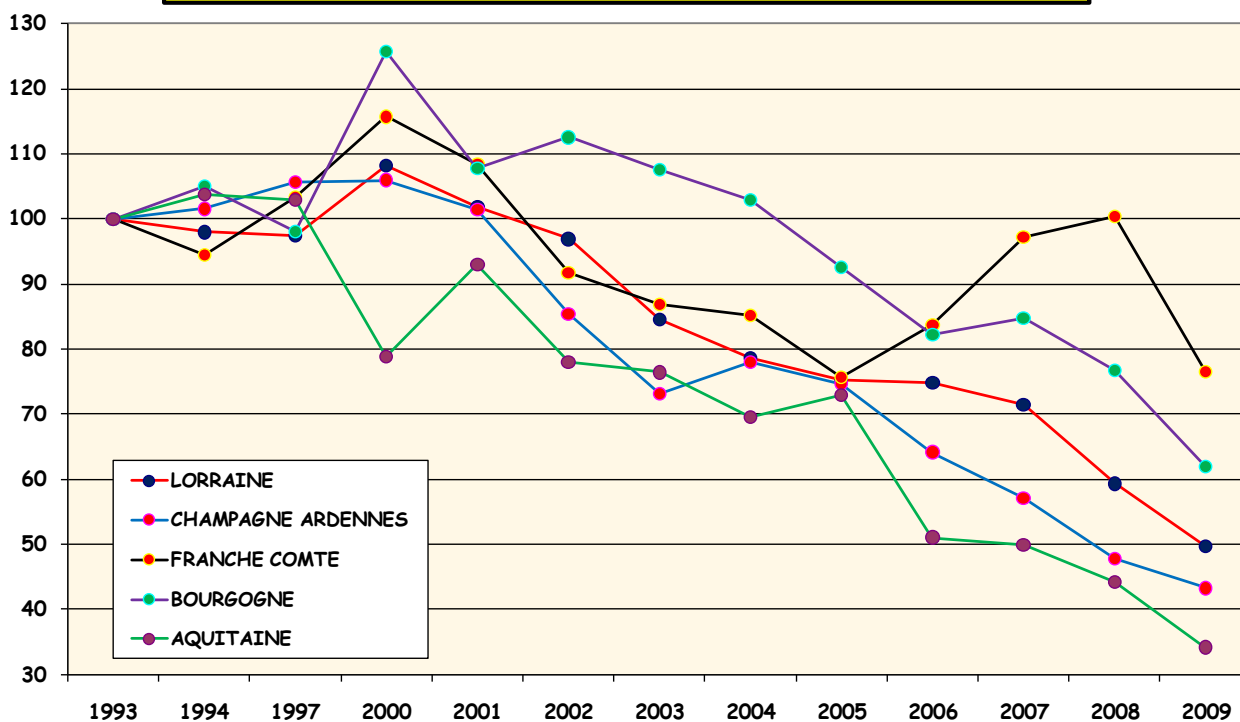
### INDICE D'EVOLUTION DE LA PRODUCTION DE SCIAGES FEUILLUS



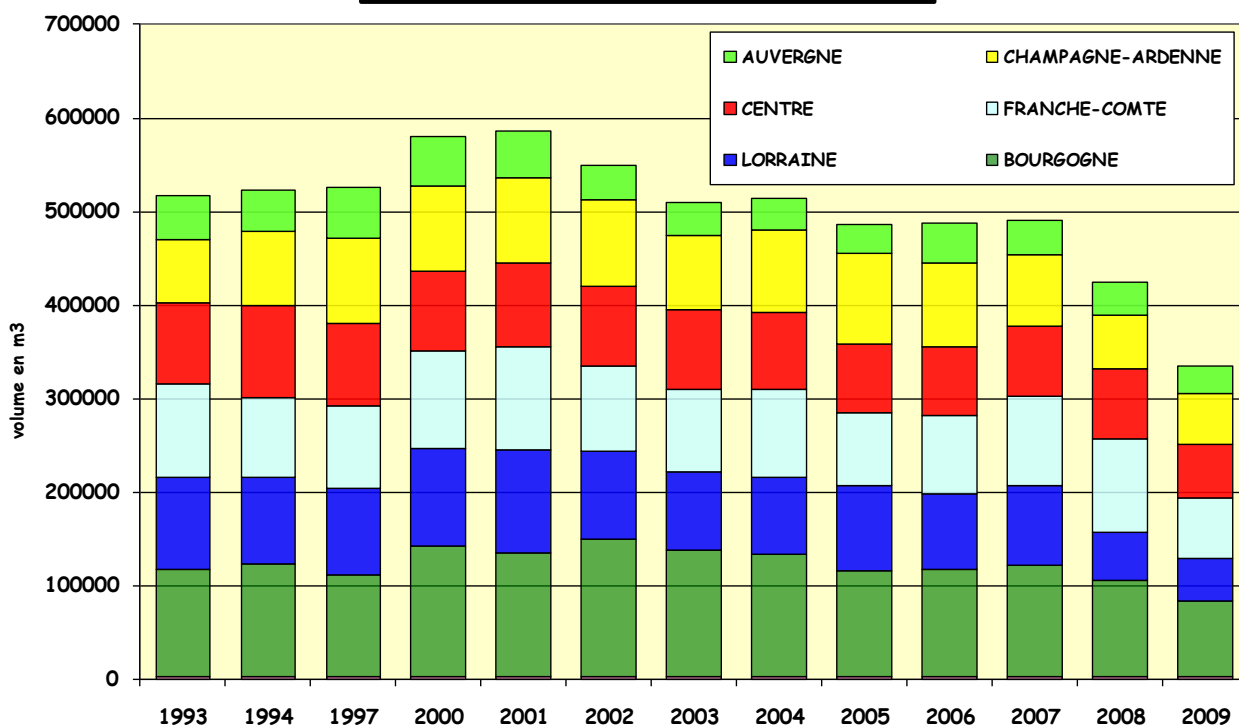
### REGIONS : SCIAGES ENSEMBLE DES FEUILLUS



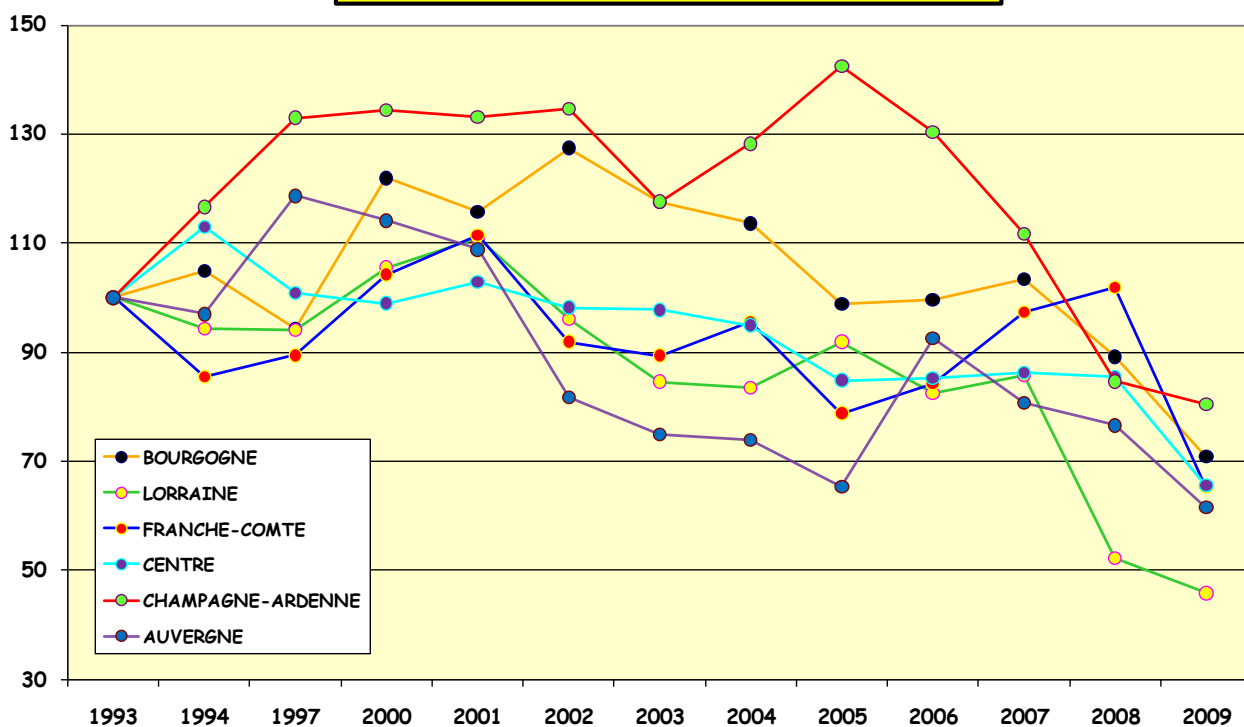
### REGIONS : INDICE D'EVOLUTION PRODUCTION SCIAGES FEUILLUS



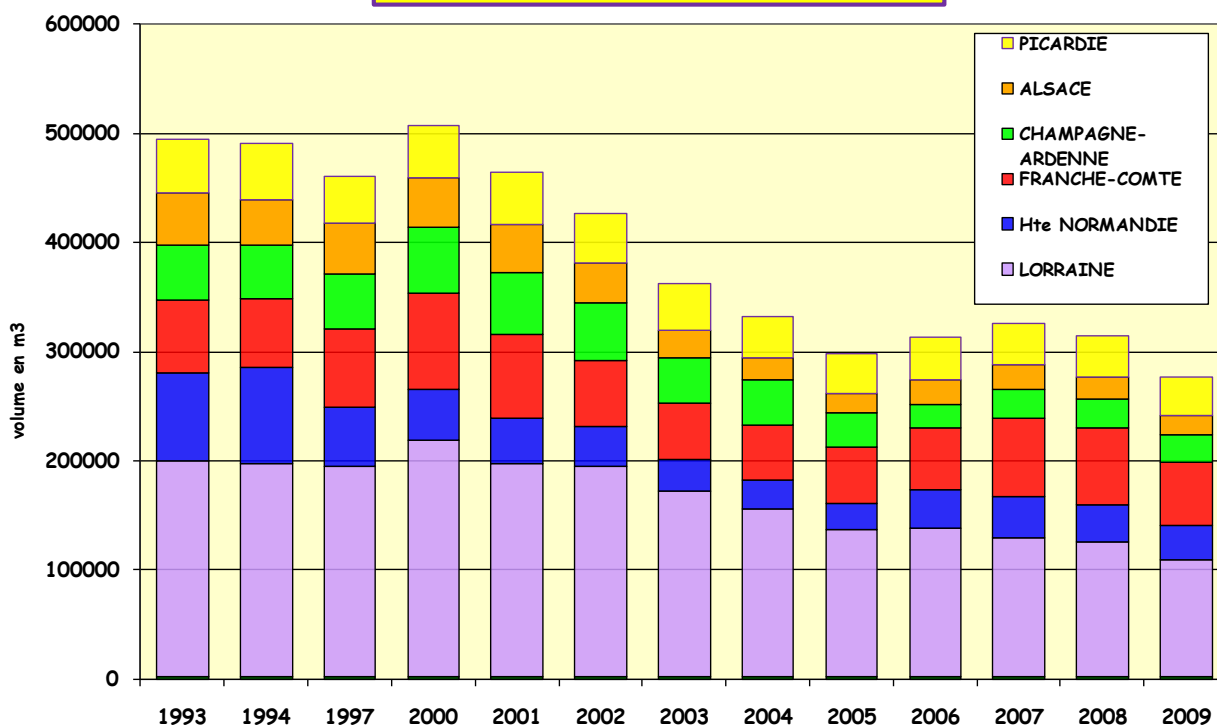
### REGIONS : PRODUCTION SCIAGES CHENE



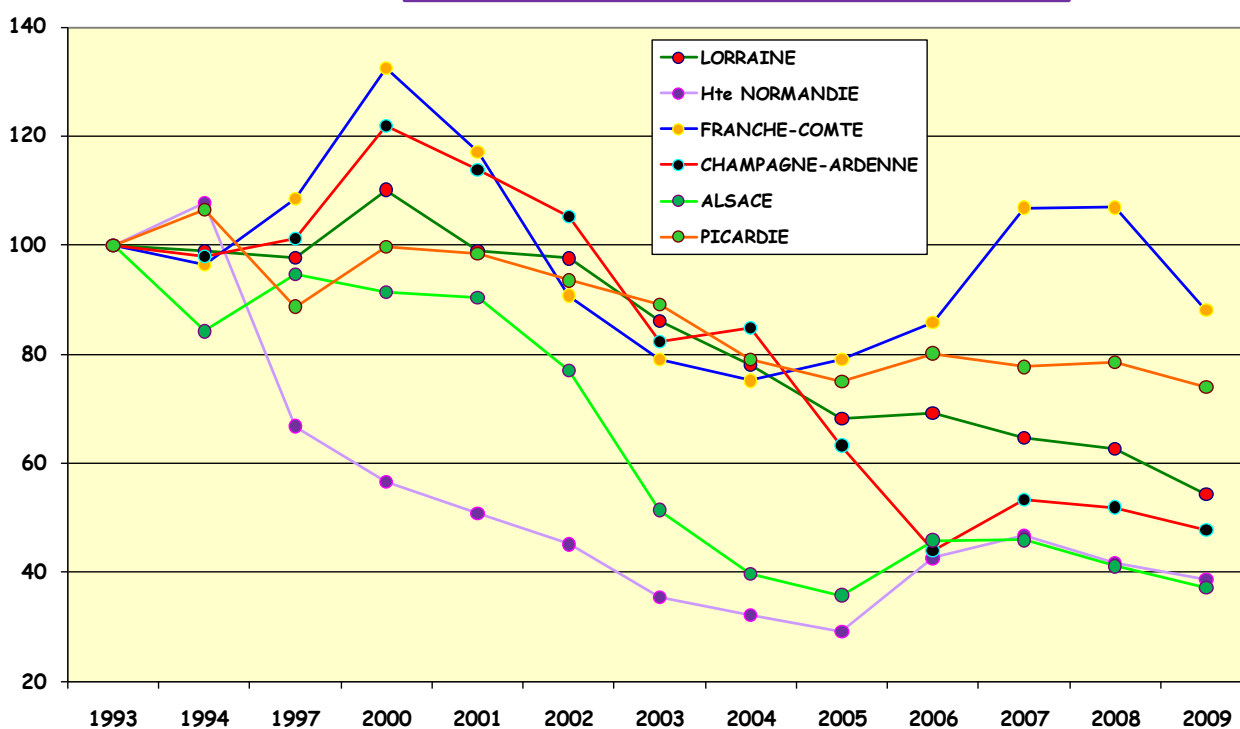
### REGIONS : INDICE EVOLUTION SCIAGES CHENE



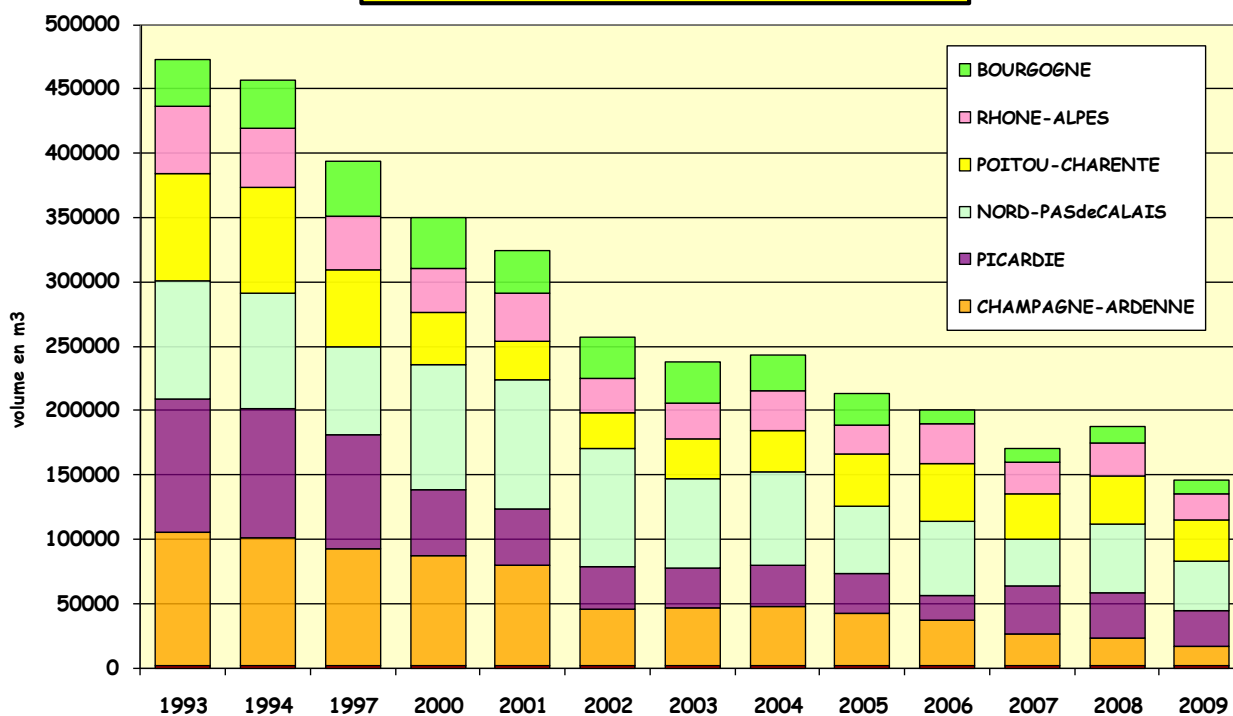
### REGIONS : PRODUCTION SCIAGES HETRE



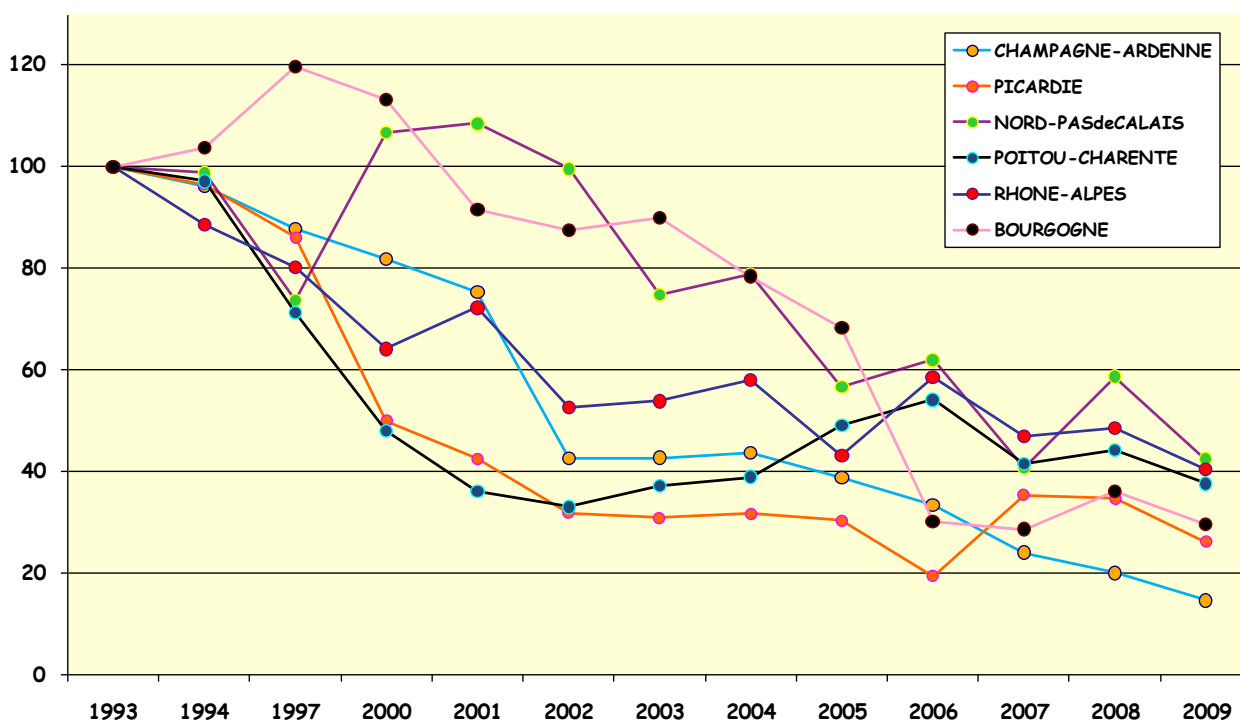
### REGIONS : INDICE EVOLUTION SCIAGES HETRE



### REGIONS : PRODUCTION SCIAGES PEUPLIER



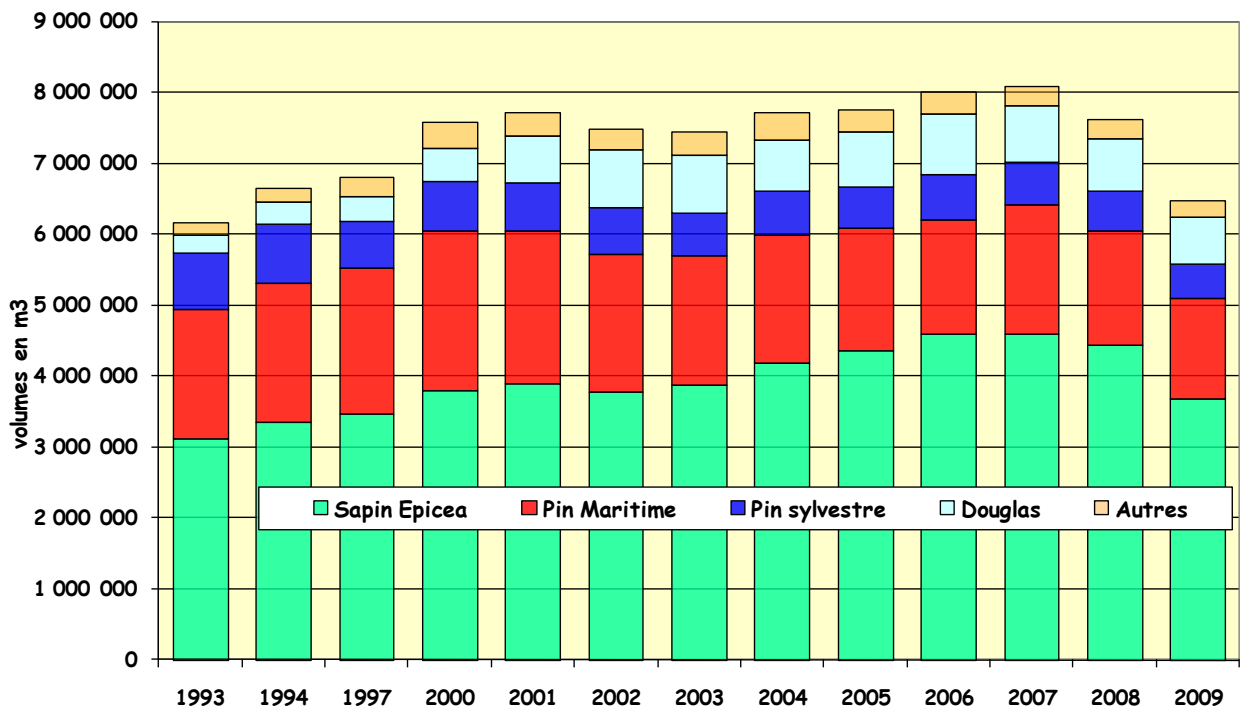
### REGIONS : INDICE EVOLUTION SCIAGES PEUPLIER



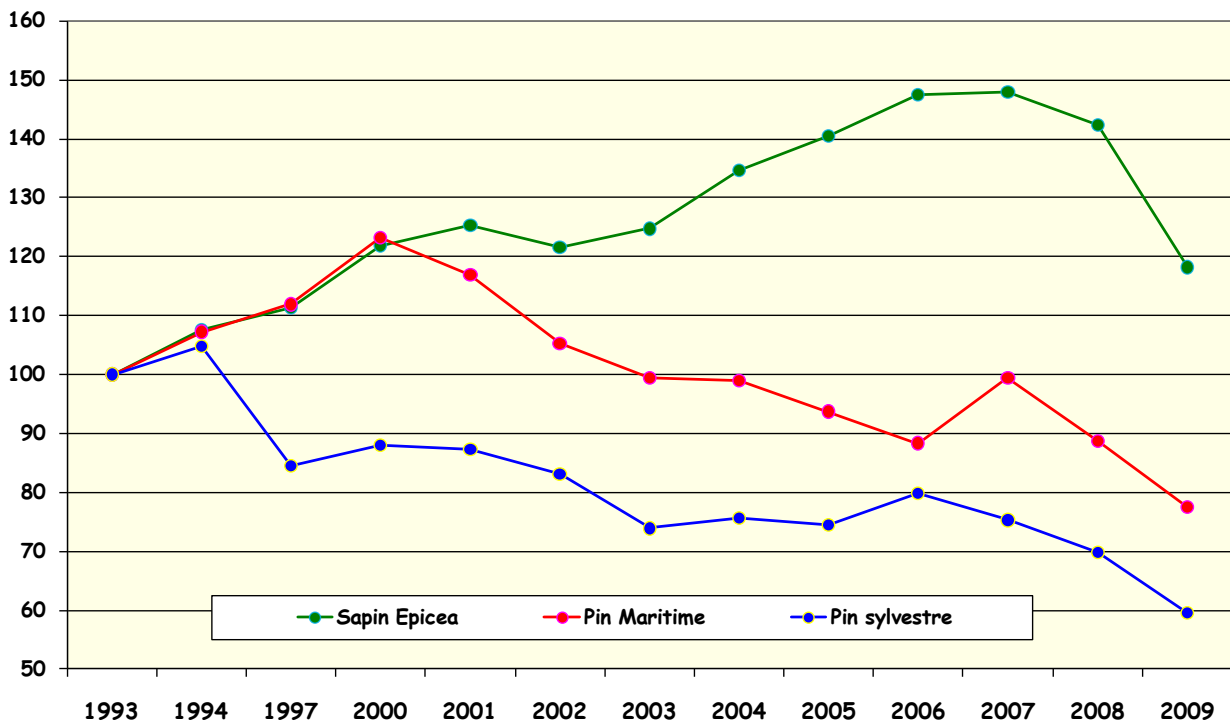
	Unité							
	Millier de m3 sciage							
	Période							
Produit	2002	2003	2004	2005	2006	2007	2008	2009
Chêne plots	262	244	255	245	258	249	235	178
Chêne avivés 1er choix	213	188	187	195	209	198	121	111
Chêne autres	414	401	408	404	377	375	347	287
<b>Total chêne</b>	<b>889</b>	<b>832</b>	<b>850</b>	<b>843</b>	<b>844</b>	<b>822</b>	<b>703</b>	<b>576</b>
Hêtre plots	219	187	163	145	137	157	137	119
Hêtre avivés 1er choix	90	79	66	64	79	58	65	57
Hêtre autres	247	220	219	194	201	197	187	173
<b>Total hêtre</b>	<b>556</b>	<b>487</b>	<b>448</b>	<b>403</b>	<b>418</b>	<b>412</b>	<b>389</b>	<b>349</b>
Noyer	4	7	3	4	3	1	1	3
Châtaignier	96	90	85	85	77	75	62	45
Frêne et érable	39	34	37	35	34	30	30	23
Merisier et autres fruitiers	36	30	25	22	18	14	11	7
Peuplier 1er choix	55	51	33	66	58	68	70	61
Peuplier emballage	366	342	366	306	302	286	270	226
<b>Total peuplier</b>	<b>422</b>	<b>394</b>	<b>399</b>	<b>372</b>	<b>360</b>	<b>354</b>	<b>340</b>	<b>286</b>
Autres feuillus	75	70	59	54	47	44	52	39
<b>Total feuillus</b>	<b>2117</b>	<b>1943</b>	<b>1905</b>	<b>1818</b>	<b>1800</b>	<b>1751</b>	<b>1589</b>	<b>1328</b>
<b>Dont feuillus certifiés provenant de forêt gérée durablement</b>				<b>271</b>	<b>311</b>	<b>436</b>	<b>346</b>	<b>337</b>
<b>Dont feuillus séchés artificiellement</b>				<b>238</b>	<b>265</b>	<b>287</b>	<b>237</b>	<b>173</b>

	Unité							
	Millier de m3 sciage							
	Période							
Produit	2002	2003	2004	2005	2006	2007	2008	2009
Sapin, épicéa choix oa, ob et 1 (menuiserie)	301	299	449	497	420	429	411	378
Sapin, épicéa choix 2 (charpente)	2215	2278	2368	2370	2618	2578	2555	2030
Sapin, épicéa choix 3a et 3b	1261	1296	1361	1493	1542	1584	1454	1262
<b>Total sapin, épicéa</b>	<b>3776</b>	<b>3873</b>	<b>4178</b>	<b>4360</b>	<b>4579</b>	<b>4592</b>	<b>4420</b>	<b>3671</b>
Douglas choix 0 et 1				77	103	86	98	71
Douglas choix 2				393	462	436	419	408
Douglas choix 3 et 4				305	290	266	230	190
<b>Total douglas</b>	<b>820</b>	<b>825</b>	<b>731</b>	<b>776</b>	<b>855</b>	<b>788</b>	<b>746</b>	<b>670</b>
Mélèze	32	37	32	37	30	34	29	27
Pin maritime choix oa, ob et 1 (meilleurs choix)	429	376	346	414	299	413	480	386
Pin maritime choix 2 et 3a (charpente caissage)	1213	1166	1179	1146	1139	1060	936	852
Pin maritime choix 3b (coffrage)	289	281	288	158	181	350	210	184
<b>Total pin maritime</b>	<b>1931</b>	<b>1824</b>	<b>1814</b>	<b>1717</b>	<b>1619</b>	<b>1823</b>	<b>1626</b>	<b>1422</b>
Pin sylvestre choix oa, ob et 1 (menuiserie)	45	38	39	86	100	83	74	32
Pin sylvestre choix 2 (charpente)	297	256	299	333	351	336	301	241
Pin sylvestre choix 3a et 3b	320	294	264	173	184	180	180	200
<b>Total pin sylvestre</b>	<b>661</b>	<b>588</b>	<b>602</b>	<b>592</b>	<b>635</b>	<b>599</b>	<b>555</b>	<b>474</b>
Autres conifères	265	294	360	274	275	237	232	200
<b>Total conifères</b>	<b>7486</b>	<b>7440</b>	<b>7717</b>	<b>7756</b>	<b>7995</b>	<b>8073</b>	<b>7608</b>	<b>6462</b>
<b>Dont conifères certifiés prov. de forêt gérée durablement</b>				<b>1399</b>	<b>1753</b>	<b>1806</b>	<b>2317</b>	<b>2055</b>
<b>Dont conifères séchés artificiellement</b>				<b>429</b>	<b>491</b>	<b>780</b>	<b>960</b>	<b>654</b>

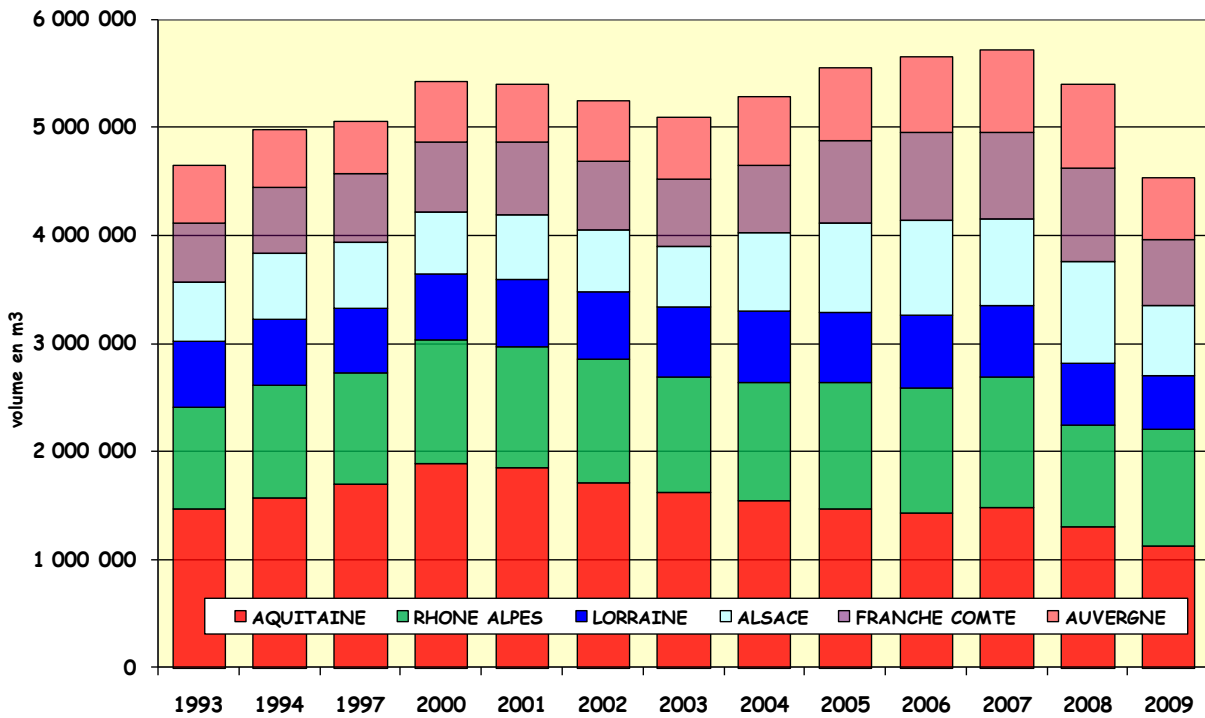
## PRODUCTION SCIAGES RESINEUX EN FRANCE



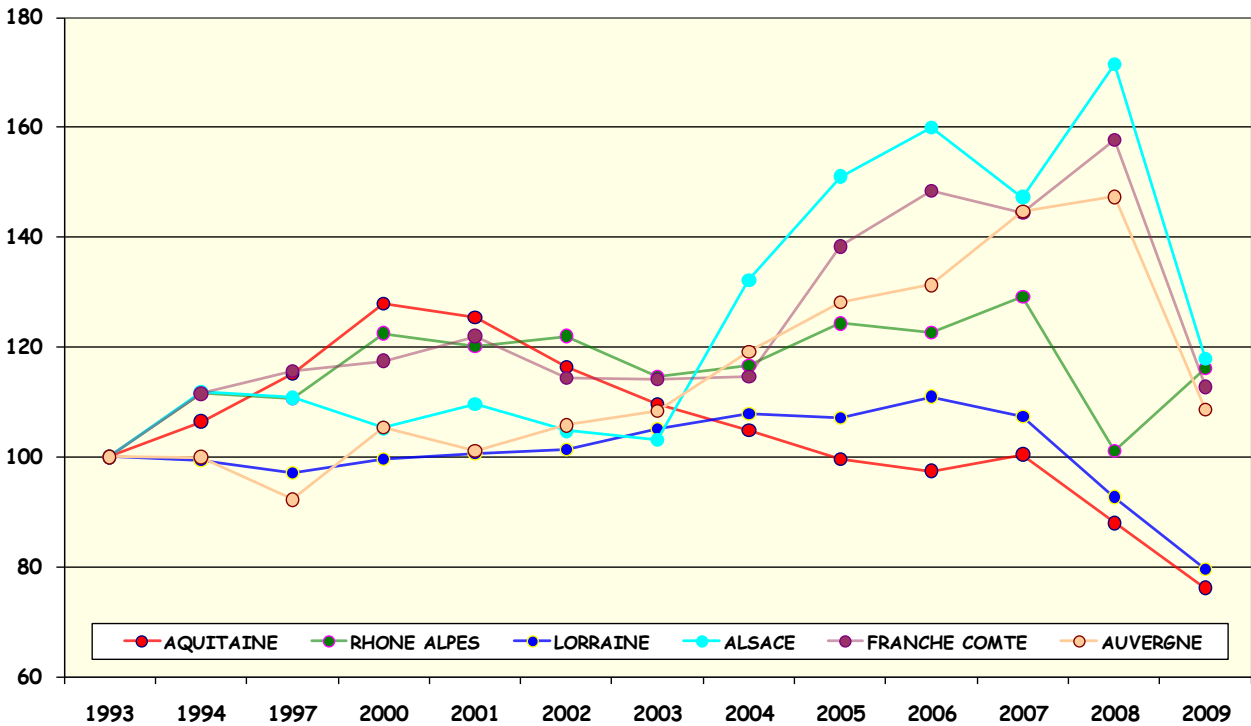
## INDICE D'EVOLUTION PRODUCTION SCIAGES RESINEUX



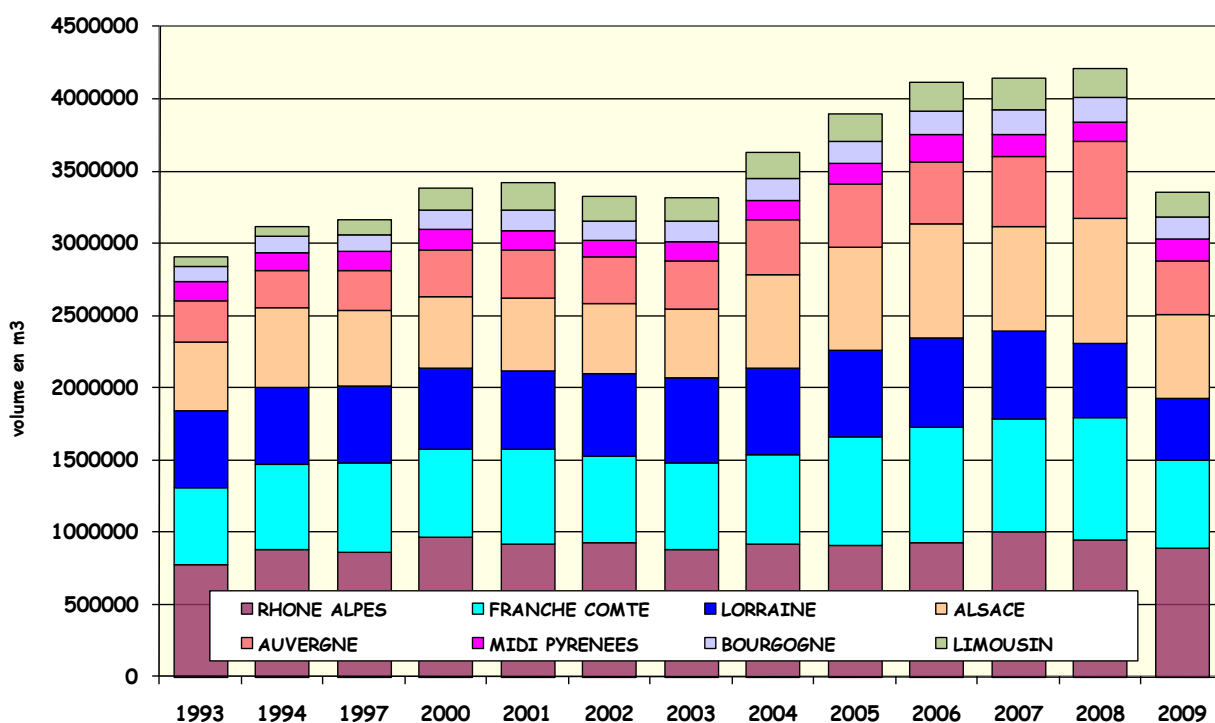
**REGIONS : ENSEMBLE DES RESINEUX**



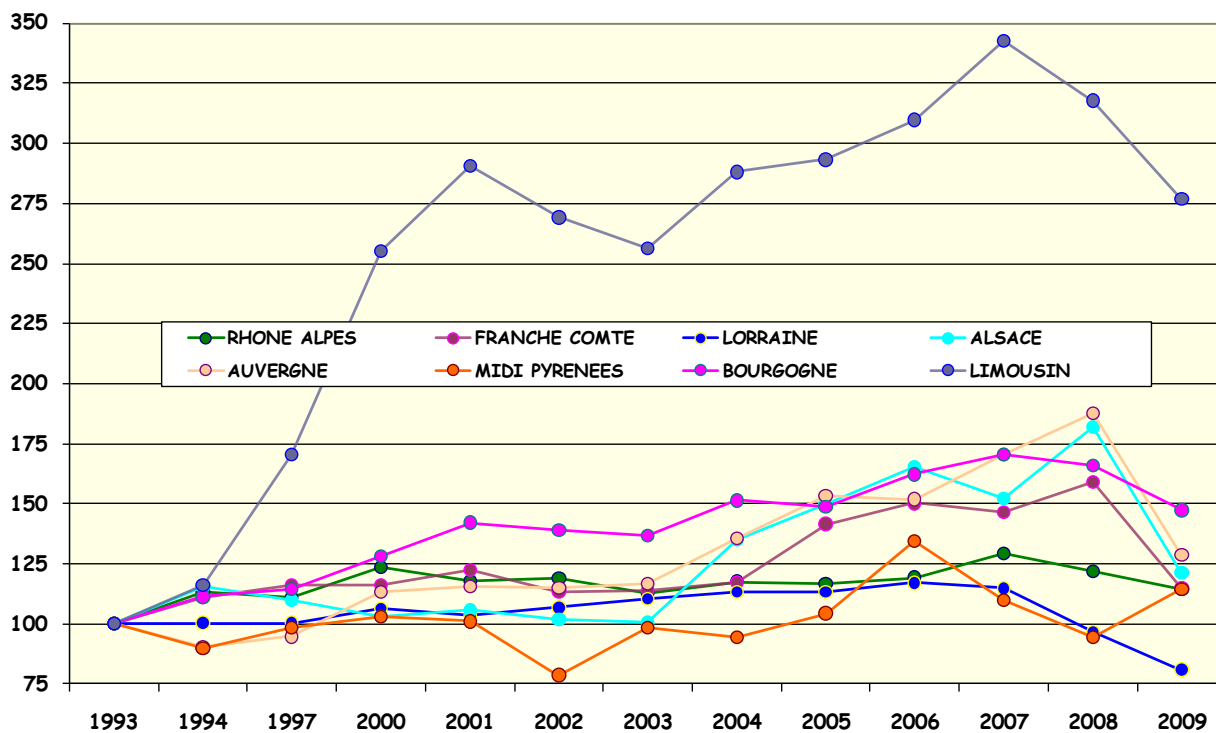
**REGIONS : INDICE D'EVOLUTION ENSEMBLE DES RESINEUX**



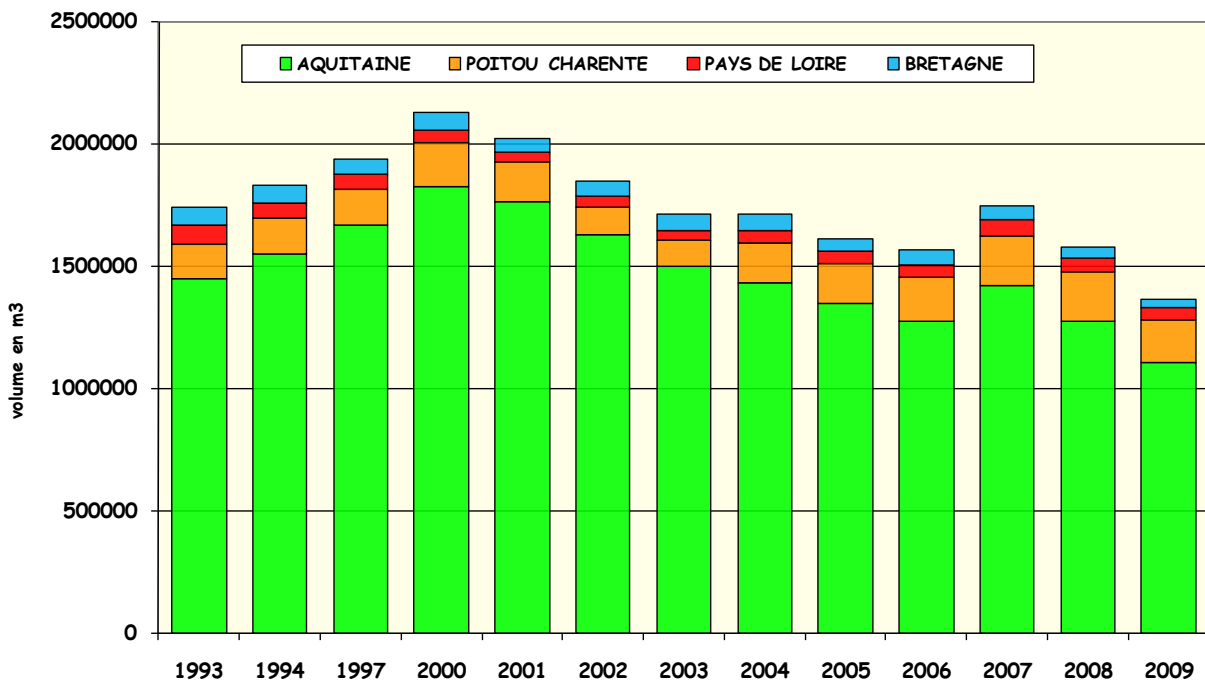
**REGIONS : PRODUCTION SCIAGES SAPIN EPICEA**



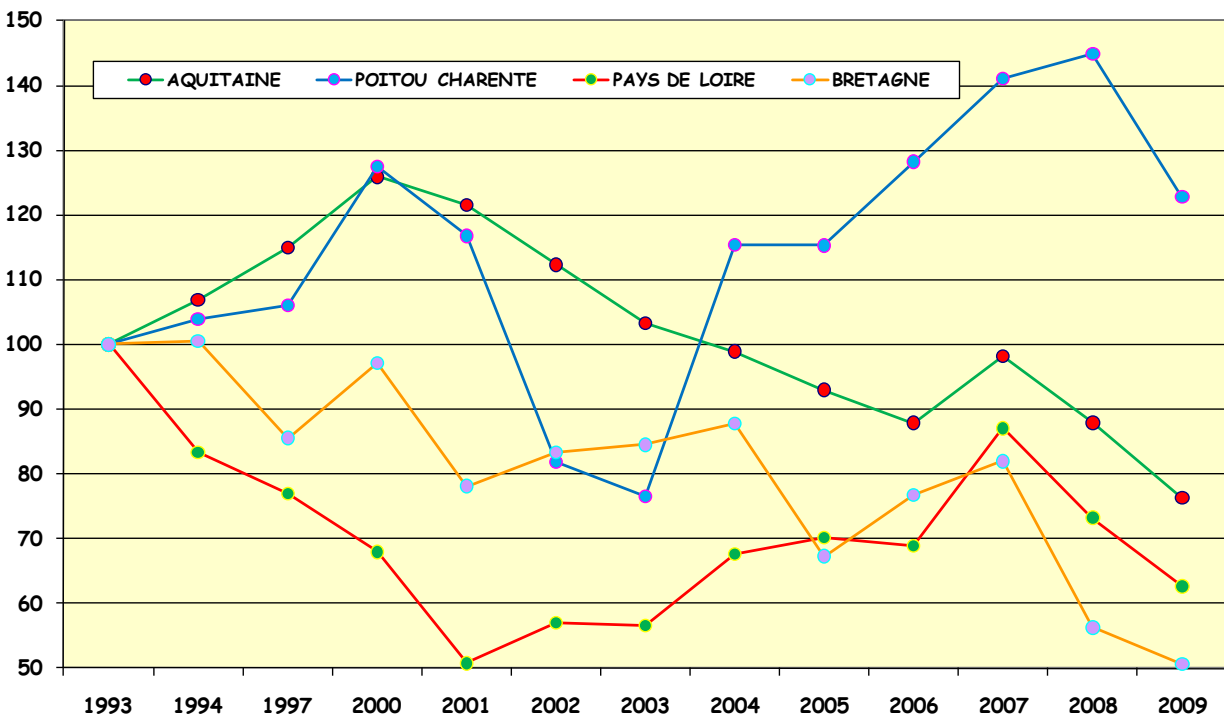
**REGIONS : INDICE D'EVOLUTION SCIAGES SAPIN EPICEA**



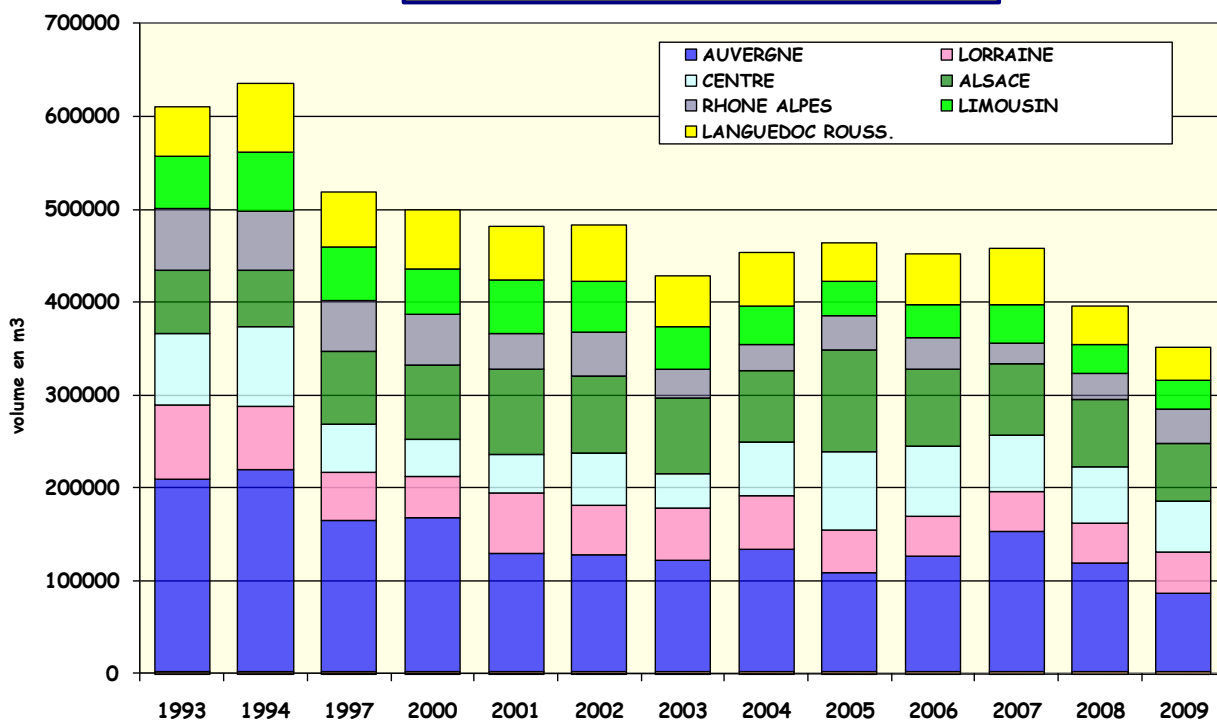
**REGIONS : PRODUCTION SCIAGES PIN MARITIME**



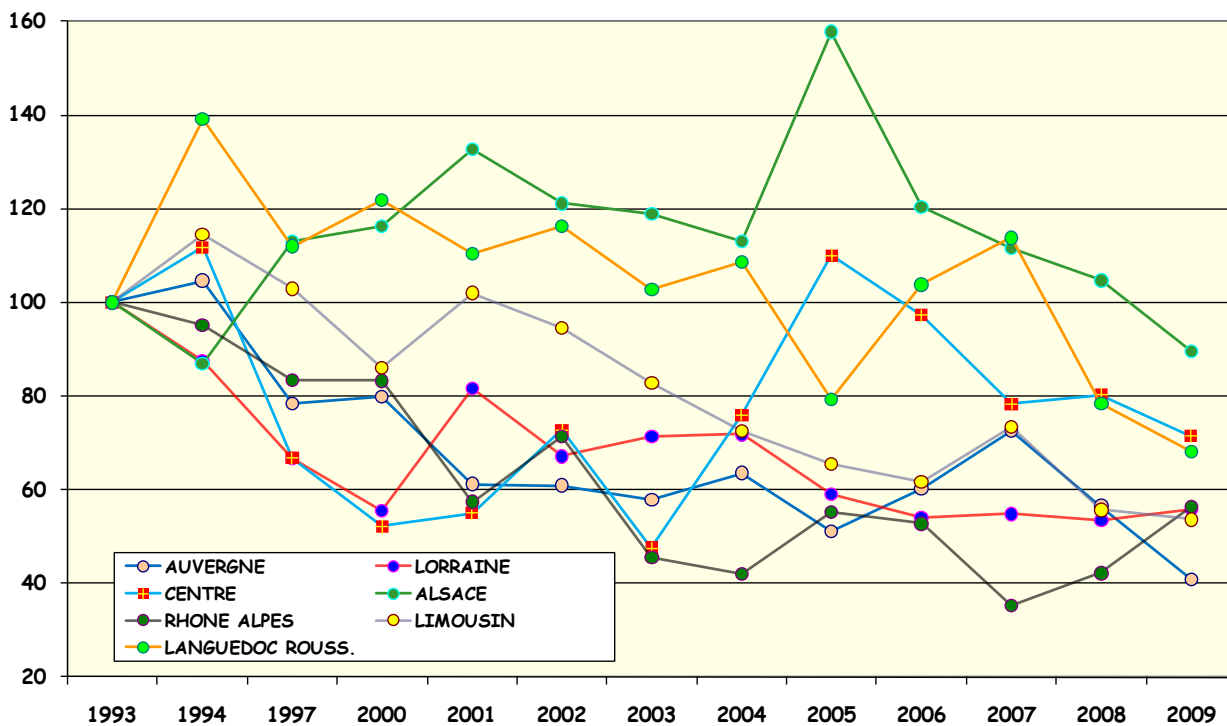
**REGIONS : INDICE D'EVOLUTION SCIAGES PIN MARITIME**



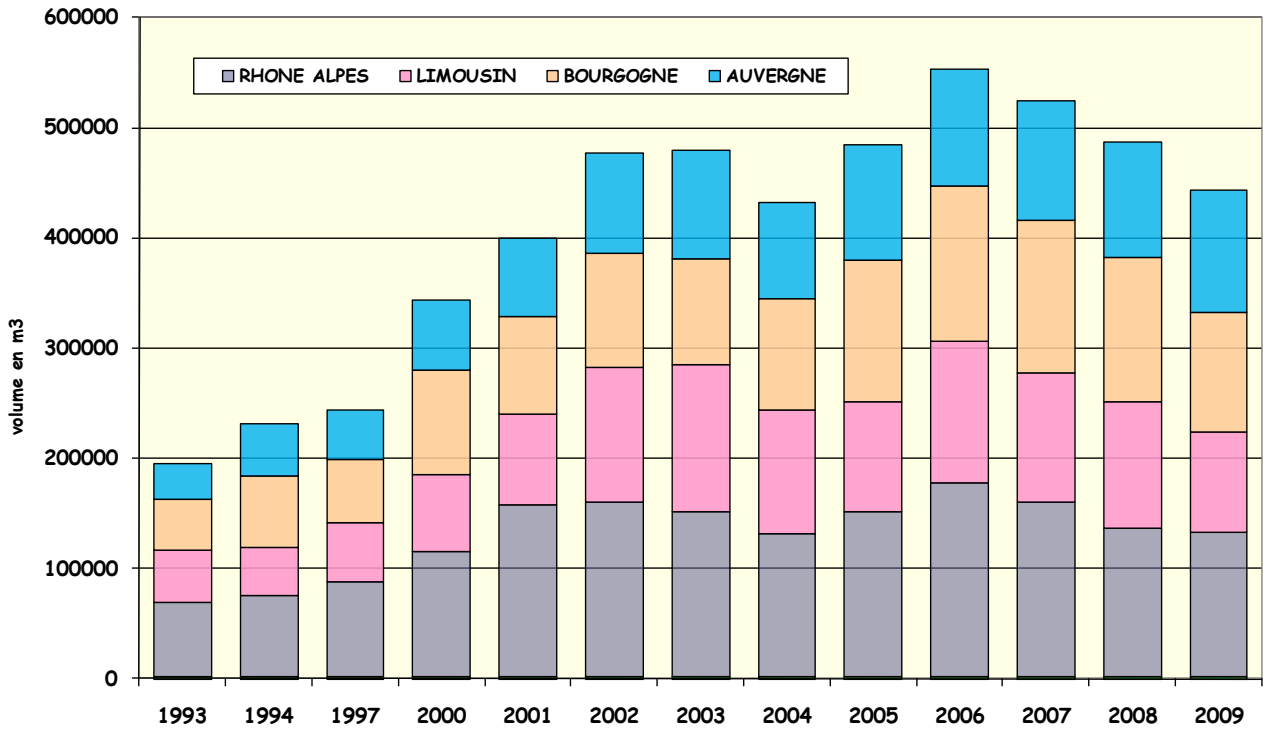
**REGIONS : PRODUCTION SCIAGES PIN SYLVESTRE**



**REGIONS : INDICE D'EVOLUTION SCIAGES PIN SYLVESTRE**



**REGIONS : PRODUCTION SCIAGES DOUGLAS**



**REGIONS : INDICE PRODUCTION DOUGLAS**

